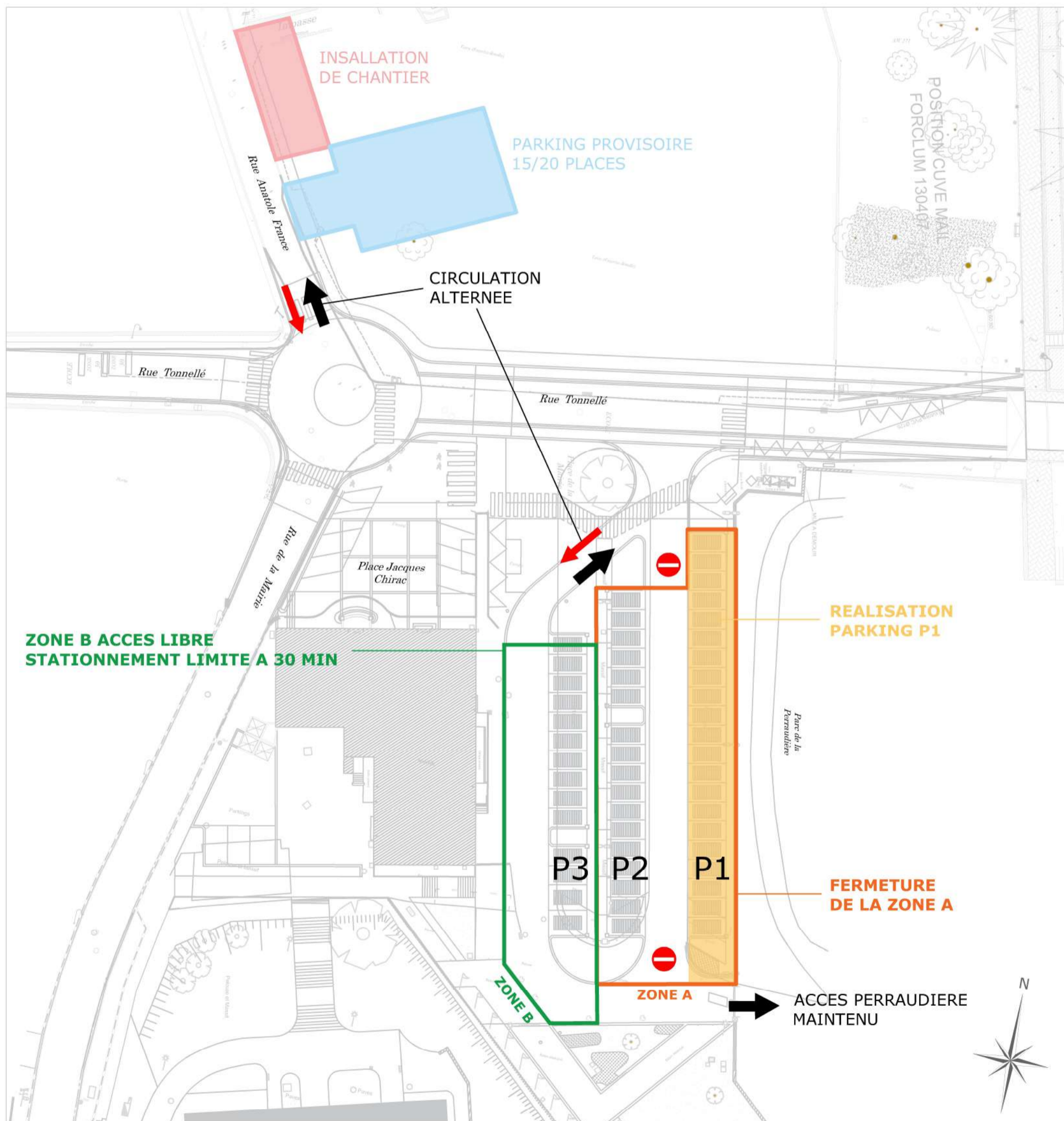


# PHASE 1

## DU 1<sup>er</sup> AVRIL AU 12 AVRIL

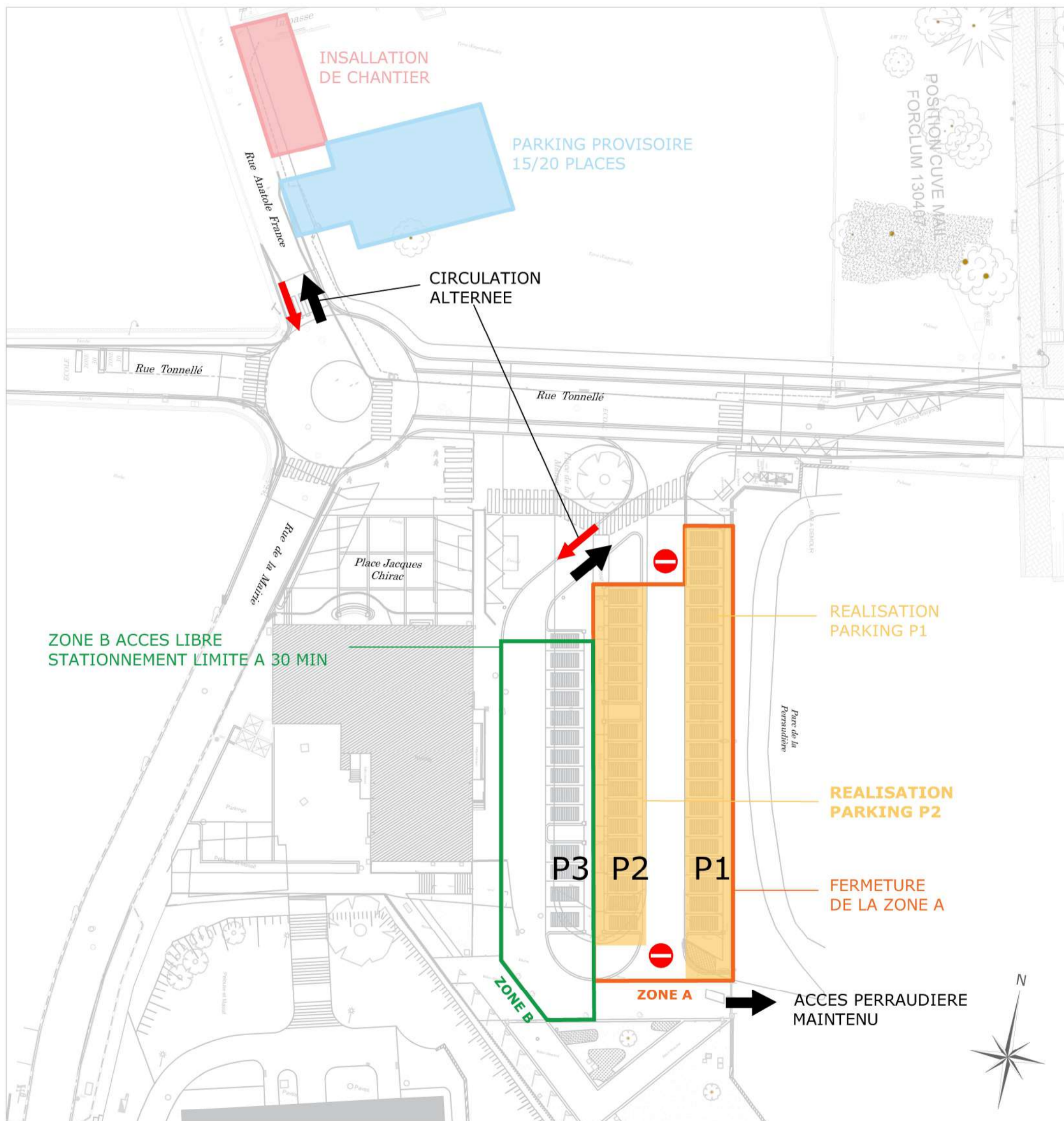
Les dates sont susceptibles d'être modifiées en fonction des conditions météo et/ou des aléas de chantier



# PHASE 2

## DU 15 AVRIL AU 3 MAI

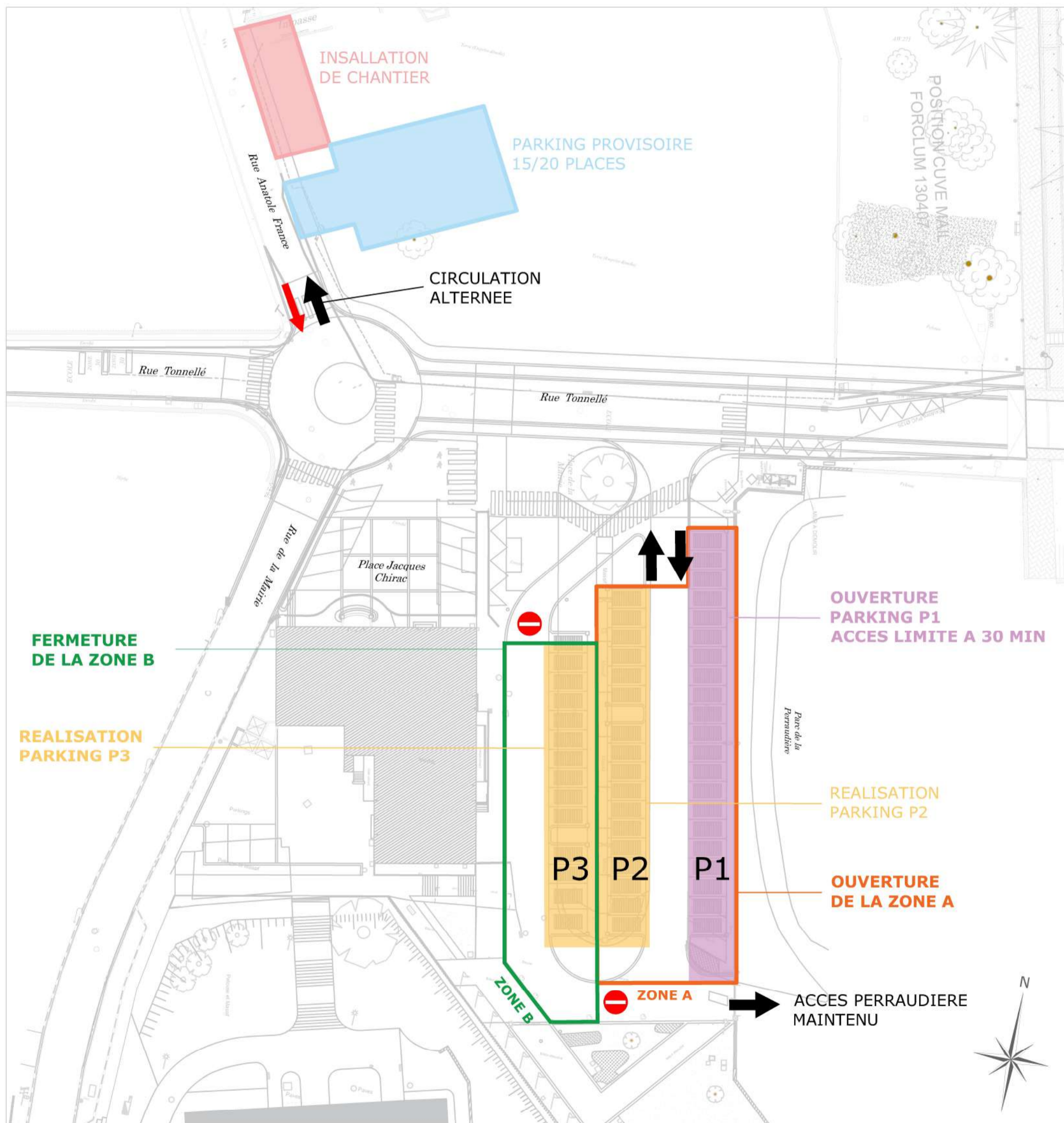
Les dates sont susceptibles d'être modifiées en fonction des conditions météo et/ou des aléas de chantier



# PHASE 3

## DU 6 MAI AU 17 MAI

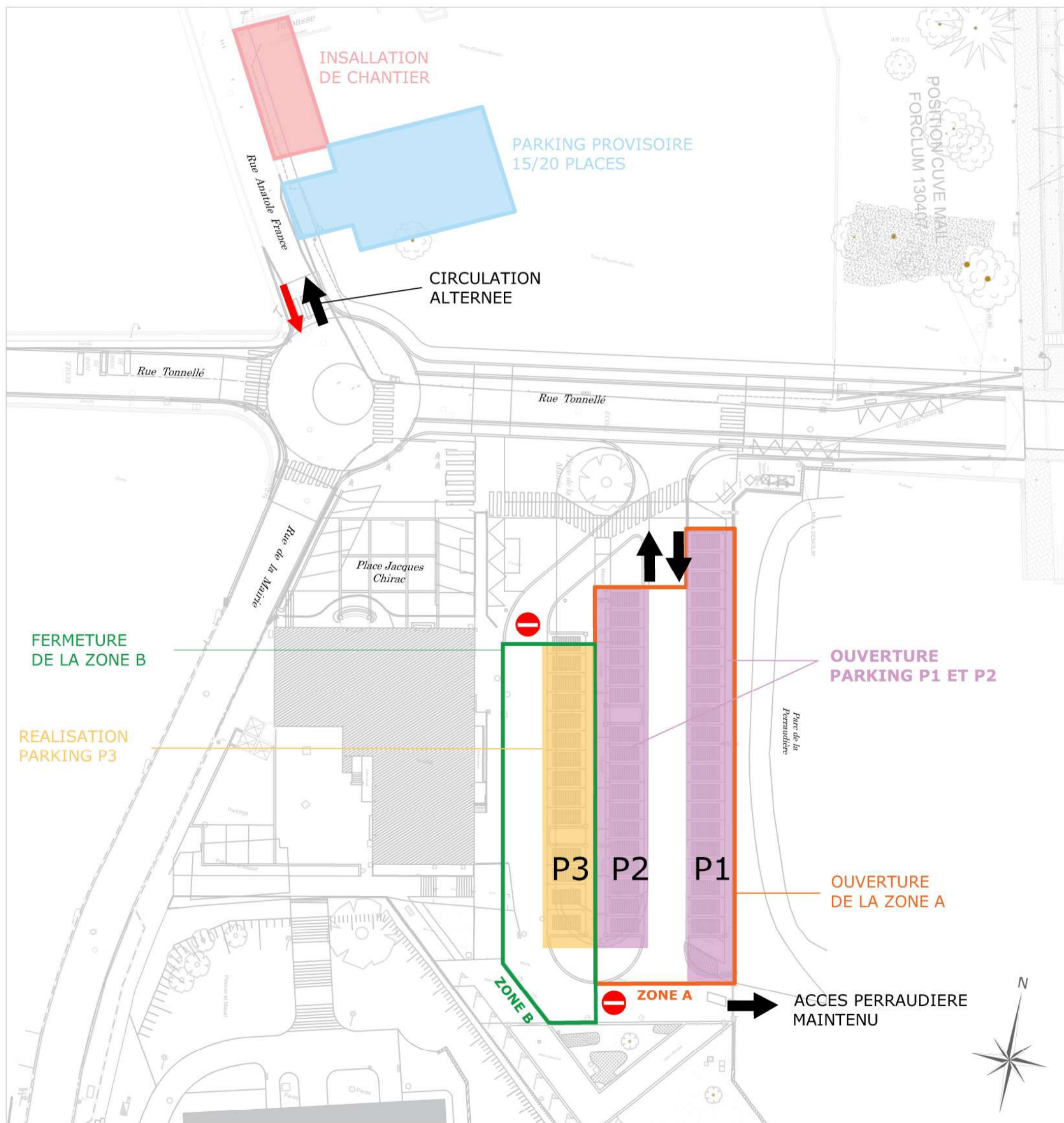
Les dates sont susceptibles d'être modifiées en fonction des conditions météo et/ou des aléas de chantier



# PHASE 4

## DU 21 MAI AU 31 MAI

Les dates sont susceptibles d'être modifiées en fonction des conditions météo et/ou des aléas de chantier

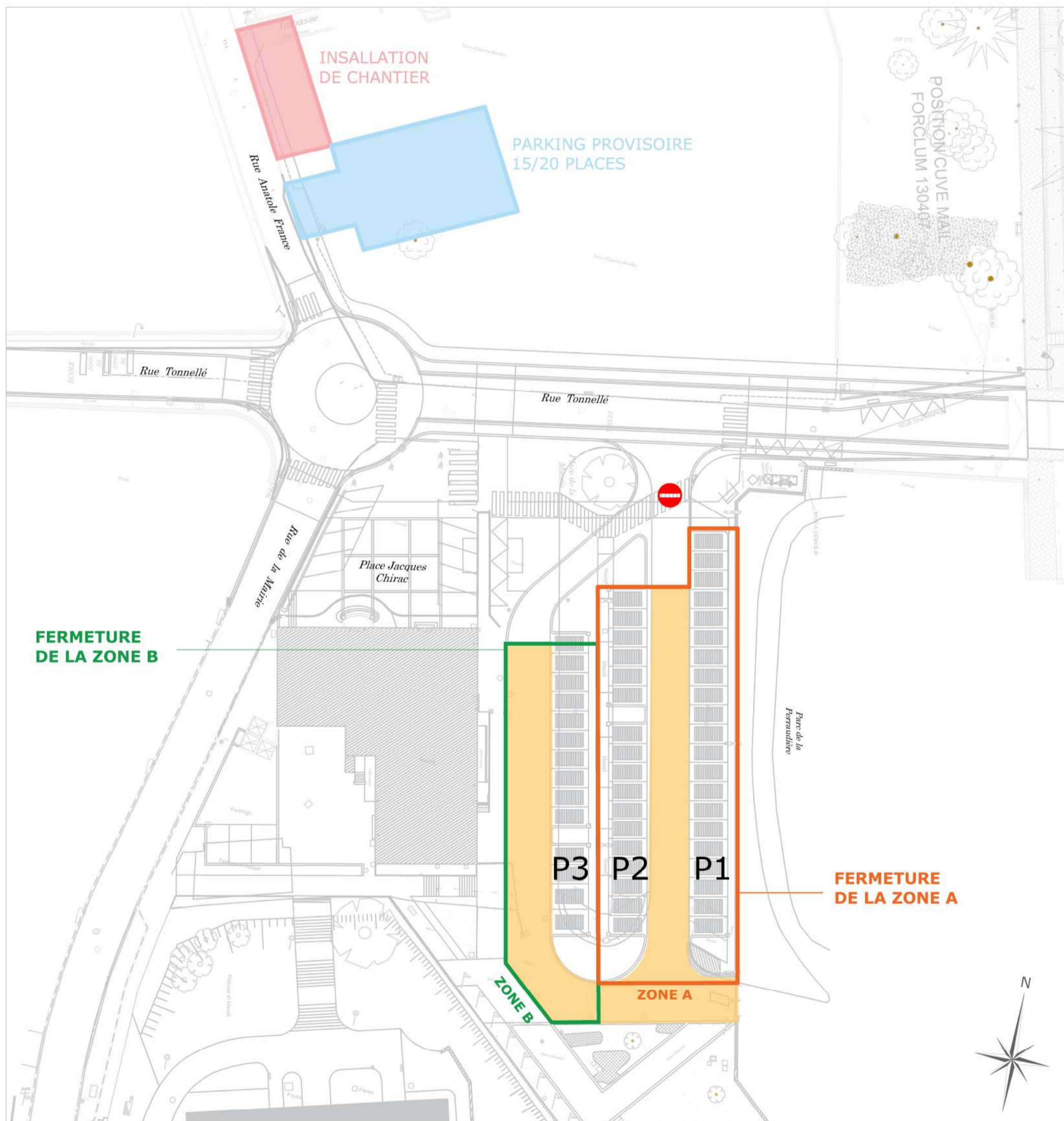


# PHASE 5

## 2 A 3 JOURS DU 3 AU 7 JUIN

Les dates sont susceptibles d'être modifiées en fonction des conditions météo et/ou des aléas de chantier

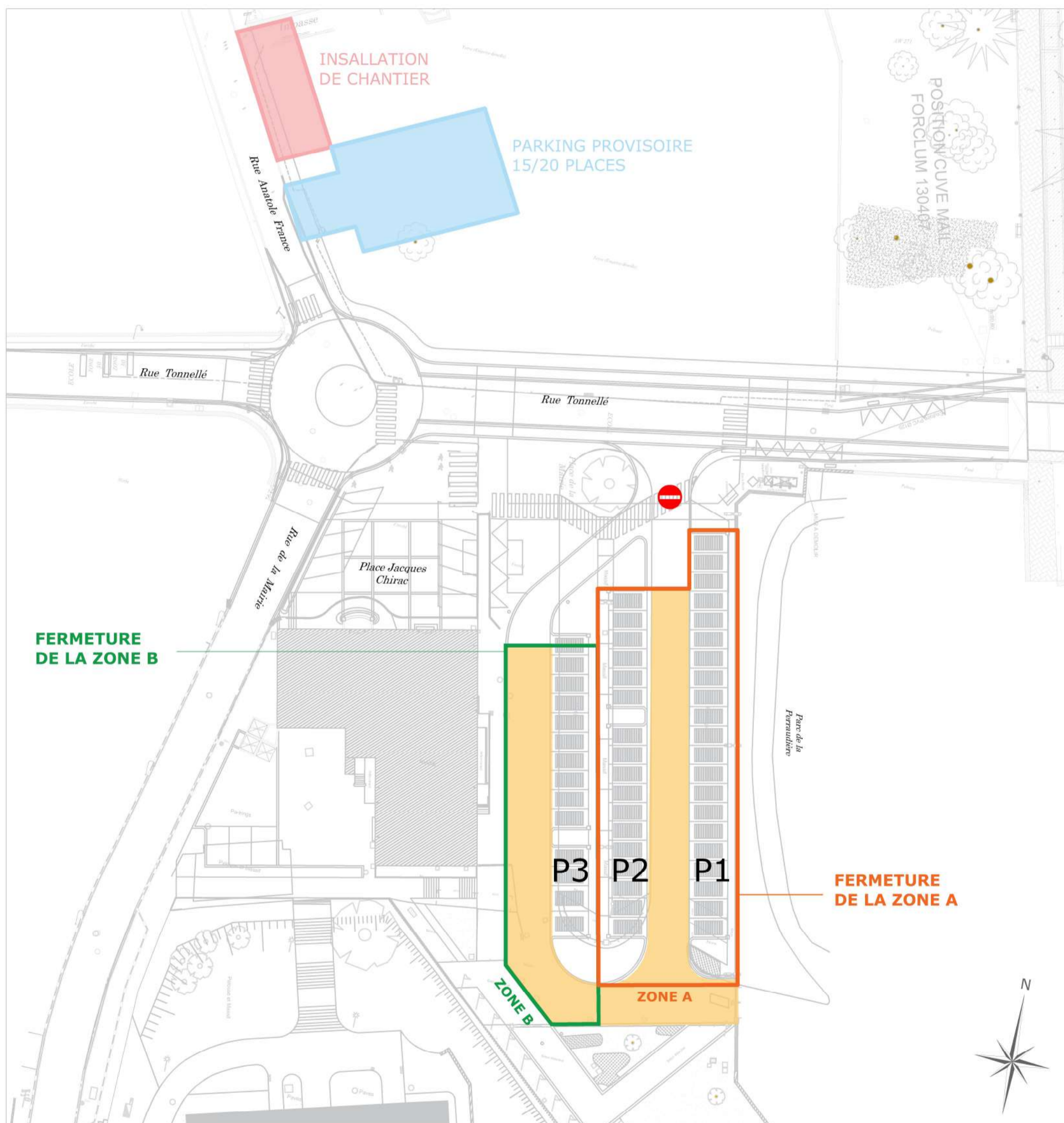
REALISATION DES ENROBES DE LA VOIE, ZONES A ET B NON ACCESSIBLES



# PHASE 6 COURANT JUILLET

Les dates sont susceptibles d'être modifiées en fonction des conditions météo et/ou des aléas de chantier

GRENAILLAGE DES ENROBES, ZONES A ET B NON ACCESSIBLES



REOUVERTURE DE L'ENSEMBLE DU PARKING LE 17 JUIN